

# ОПИСАНИЕ МЕСТОПОЛОЖЕНИЯ ГРАНИЦ

ОД 2-Зона размещения объектов социального и коммунально-бытового назначения

(наименование объекта местоположение границ, которого описано (далее - объект)

## Раздел 1

Сведения об объекте		
№ п/п	Характеристики объекта	Описание характеристик
1	2	3
1	Местоположение объекта	<i>Российская Федерация, Ярославская область, р-н Ярославский, с/п Кузнечихинское</i>
2	Площадь объекта ± величина погрешности определения площади (Р ± Дельта Р)	<i>95920кв.м. ± 108кв.м.</i>
3	Иные характеристики объекта	<i>Виды разрешенного использования земельных участков: Основной вид разрешенного использования: Среднее и высшее профессиональное образование социальное обслуживание - Основной вид разрешенного использования: Культурное развитие социальное обслуживание - Основной вид разрешенного использования: Спорт социальное обслуживание - Основной вид разрешенного использования: Амбулаторно-поликлиническое обслуживание социальное обслуживание - Основной вид разрешенного использования: Стационарное медицинское обслуживание социальное обслуживание - Основной вид разрешенного использования: Обеспечение научной деятельности социальное обслуживание - Основной вид разрешенного использования: Коммунальное обслуживание Основной вид разрешенного использования: Магазины социальное обслуживание - Основной вид разрешенного использования: Связь Основной вид разрешенного использования: Общественное питание социальное обслуживание - Условно - разрешенный вид разрешенного использования: Связь</i>

## Раздел 2

Сведения о местоположении границ объекта					
1. Система координат		<u>МСК-76</u>			
2. Сведения о характерных точках границ объекта					
Обозначение характерных точек границ	Координаты, м		Метод определения координат характерной точки	Средняя квадратическая погрешность положения характерной точки (Мт), м	Описание обозначения точки на местности (при наличии)
	X	Y			
1	2	3	4	5	6
<i>од 2(1)</i>					
<i>1</i>	<i>384176,25</i>	<i>1330075,41</i>	<i>Аналитический метод</i>	<i>0,10</i>	<i>-</i>
<i>2</i>	<i>384211,14</i>	<i>1330085,72</i>	<i>Аналитический метод</i>	<i>0,10</i>	<i>-</i>
<i>3</i>	<i>384200,79</i>	<i>1330266,55</i>	<i>Аналитический метод</i>	<i>0,10</i>	<i>-</i>
<i>4</i>	<i>384123,48</i>	<i>1330249,39</i>	<i>Аналитический метод</i>	<i>0,10</i>	<i>-</i>
<i>5</i>	<i>384143,88</i>	<i>1330082,70</i>	<i>Аналитический метод</i>	<i>0,10</i>	<i>-</i>
<i>1</i>	<i>384176,25</i>	<i>1330075,41</i>	<i>Аналитический метод</i>	<i>0,10</i>	<i>-</i>
<i>од 2(2)</i>					
<i>6</i>	<i>384382,45</i>	<i>1330499,12</i>	<i>Аналитический метод</i>	<i>0,10</i>	<i>-</i>
<i>7</i>	<i>384377,53</i>	<i>1330531,60</i>	<i>Аналитический метод</i>	<i>0,10</i>	<i>-</i>
<i>8</i>	<i>384345,70</i>	<i>1330526,12</i>	<i>Аналитический метод</i>	<i>0,10</i>	<i>-</i>
<i>9</i>	<i>384346,28</i>	<i>1330519,77</i>	<i>Аналитический метод</i>	<i>0,10</i>	<i>-</i>
<i>10</i>	<i>384349,94</i>	<i>1330492,64</i>	<i>Аналитический метод</i>	<i>0,10</i>	<i>-</i>
<i>6</i>	<i>384382,45</i>	<i>1330499,12</i>	<i>Аналитический метод</i>	<i>0,10</i>	<i>-</i>
<i>од 2(3)</i>					
<i>11</i>	<i>384849,19</i>	<i>1330439,16</i>	<i>Аналитический метод</i>	<i>0,10</i>	<i>-</i>
<i>12</i>	<i>384880,10</i>	<i>1330450,53</i>	<i>Аналитический метод</i>	<i>0,10</i>	<i>-</i>
<i>13</i>	<i>384875,57</i>	<i>1330460,87</i>	<i>Аналитический метод</i>	<i>0,10</i>	<i>-</i>
<i>14</i>	<i>384861,50</i>	<i>1330501,59</i>	<i>Аналитический метод</i>	<i>0,10</i>	<i>-</i>
<i>15</i>	<i>384859,68</i>	<i>1330506,25</i>	<i>Аналитический метод</i>	<i>0,10</i>	<i>-</i>
<i>16</i>	<i>384847,50</i>	<i>1330559,25</i>	<i>Аналитический метод</i>	<i>0,10</i>	<i>-</i>
<i>17</i>	<i>384790,49</i>	<i>1330541,51</i>	<i>Аналитический метод</i>	<i>0,10</i>	<i>-</i>
<i>18</i>	<i>384787,74</i>	<i>1330563,11</i>	<i>Аналитический метод</i>	<i>0,10</i>	<i>-</i>
<i>19</i>	<i>384762,25</i>	<i>1330553,16</i>	<i>Аналитический метод</i>	<i>0,10</i>	<i>-</i>
<i>20</i>	<i>384756,22</i>	<i>1330570,22</i>	<i>Аналитический метод</i>	<i>0,10</i>	<i>-</i>
<i>21</i>	<i>384736,91</i>	<i>1330562,84</i>	<i>Аналитический метод</i>	<i>0,10</i>	<i>-</i>
<i>22</i>	<i>384739,94</i>	<i>1330558,36</i>	<i>Аналитический метод</i>	<i>0,10</i>	<i>-</i>
<i>23</i>	<i>384711,27</i>	<i>1330540,98</i>	<i>Аналитический метод</i>	<i>0,10</i>	<i>-</i>
<i>24</i>	<i>384693,43</i>	<i>1330530,90</i>	<i>Аналитический метод</i>	<i>0,10</i>	<i>-</i>
<i>25</i>	<i>384685,10</i>	<i>1330541,85</i>	<i>Аналитический метод</i>	<i>0,10</i>	<i>-</i>
<i>26</i>	<i>384684,04</i>	<i>1330543,50</i>	<i>Аналитический метод</i>	<i>0,10</i>	<i>-</i>
<i>27</i>	<i>384680,87</i>	<i>1330541,37</i>	<i>Аналитический метод</i>	<i>0,10</i>	<i>-</i>
<i>28</i>	<i>384673,20</i>	<i>1330535,41</i>	<i>Аналитический метод</i>	<i>0,10</i>	<i>-</i>
<i>29</i>	<i>384694,94</i>	<i>1330504,07</i>	<i>Аналитический метод</i>	<i>0,10</i>	<i>-</i>
<i>30</i>	<i>384693,20</i>	<i>1330495,24</i>	<i>Аналитический метод</i>	<i>0,10</i>	<i>-</i>
<i>31</i>	<i>384692,26</i>	<i>1330492,42</i>	<i>Аналитический метод</i>	<i>0,10</i>	<i>-</i>
<i>32</i>	<i>384682,72</i>	<i>1330477,03</i>	<i>Аналитический метод</i>	<i>0,10</i>	<i>-</i>
<i>33</i>	<i>384649,87</i>	<i>1330460,95</i>	<i>Аналитический метод</i>	<i>0,10</i>	<i>-</i>
<i>34</i>	<i>384650,57</i>	<i>1330457,74</i>	<i>Аналитический метод</i>	<i>0,10</i>	<i>-</i>
<i>35</i>	<i>384643,09</i>	<i>1330456,21</i>	<i>Аналитический метод</i>	<i>0,10</i>	<i>-</i>

36	384636,33	1330455,17	Аналитический метод	0,10	-
37	384606,98	1330450,89	Аналитический метод	0,10	-
38	384550,76	1330448,10	Аналитический метод	0,10	-
39	384563,87	1330320,47	Аналитический метод	0,10	-
40	384627,21	1330327,21	Аналитический метод	0,10	-
41	384635,60	1330343,28	Аналитический метод	0,10	-
42	384669,04	1330362,21	Аналитический метод	0,10	-
43	384710,44	1330380,21	Аналитический метод	0,10	-
44	384769,69	1330394,60	Аналитический метод	0,10	-
45	384768,93	1330400,55	Аналитический метод	0,10	-
46	384767,36	1330412,71	Аналитический метод	0,10	-
47	384785,63	1330419,56	Аналитический метод	0,10	-
48	384846,39	1330438,43	Аналитический метод	0,10	-
11	384849,19	1330439,16	Аналитический метод	0,10	-
од 2(4)					
49	381663,32	1332373,27	Аналитический метод	0,10	-
50	381619,82	1332452,06	Аналитический метод	0,10	-
51	381572,29	1332425,23	Аналитический метод	0,10	-
52	381615,54	1332347,79	Аналитический метод	0,10	-
49	381663,32	1332373,27	Аналитический метод	0,10	-
од 2(5)					
53	384153,86	1329711,73	Аналитический метод	0,10	-
54	384138,81	1329743,60	Аналитический метод	0,10	-
55	384128,81	1329760,91	Аналитический метод	0,10	-
56	384114,40	1329756,16	Аналитический метод	0,10	-
57	384051,95	1329735,57	Аналитический метод	0,10	-
58	384021,76	1329824,43	Аналитический метод	0,10	-
59	384016,79	1329839,63	Аналитический метод	0,10	-
60	383987,02	1329829,92	Аналитический метод	0,10	-
61	383970,70	1329879,36	Аналитический метод	0,10	-
62	383956,46	1329874,66	Аналитический метод	0,10	-
63	383948,39	1329872,00	Аналитический метод	0,10	-
64	383934,61	1329876,81	Аналитический метод	0,10	-
65	383881,10	1329859,83	Аналитический метод	0,10	-
66	383866,85	1329855,15	Аналитический метод	0,10	-
67	383856,13	1329851,87	Аналитический метод	0,10	-
68	383896,65	1329730,43	Аналитический метод	0,10	-
69	383898,06	1329706,76	Аналитический метод	0,10	-
70	383887,44	1329660,57	Аналитический метод	0,10	-
71	383905,26	1329605,28	Аналитический метод	0,10	-
72	383915,49	1329608,87	Аналитический метод	0,10	-
73	383920,33	1329642,61	Аналитический метод	0,10	-
74	383925,36	1329677,64	Аналитический метод	0,10	-
75	384011,46	1329673,66	Аналитический метод	0,10	-
76	384019,86	1329673,27	Аналитический метод	0,10	-
77	384066,07	1329678,73	Аналитический метод	0,10	-
78	384070,60	1329680,42	Аналитический метод	0,10	-
79	384139,44	1329706,30	Аналитический метод	0,10	-
53	384153,86	1329711,73	Аналитический метод	0,10	-

### 3. Сведения о характерных точках части (частей) границы объекта

Обозначение характерных точек части границы	Координаты, м	Метод определения координат характерной точки	Средняя квадратическая погрешность положения	Описание обозначения точки на местности (при наличии)
---	---------------	---	--	---

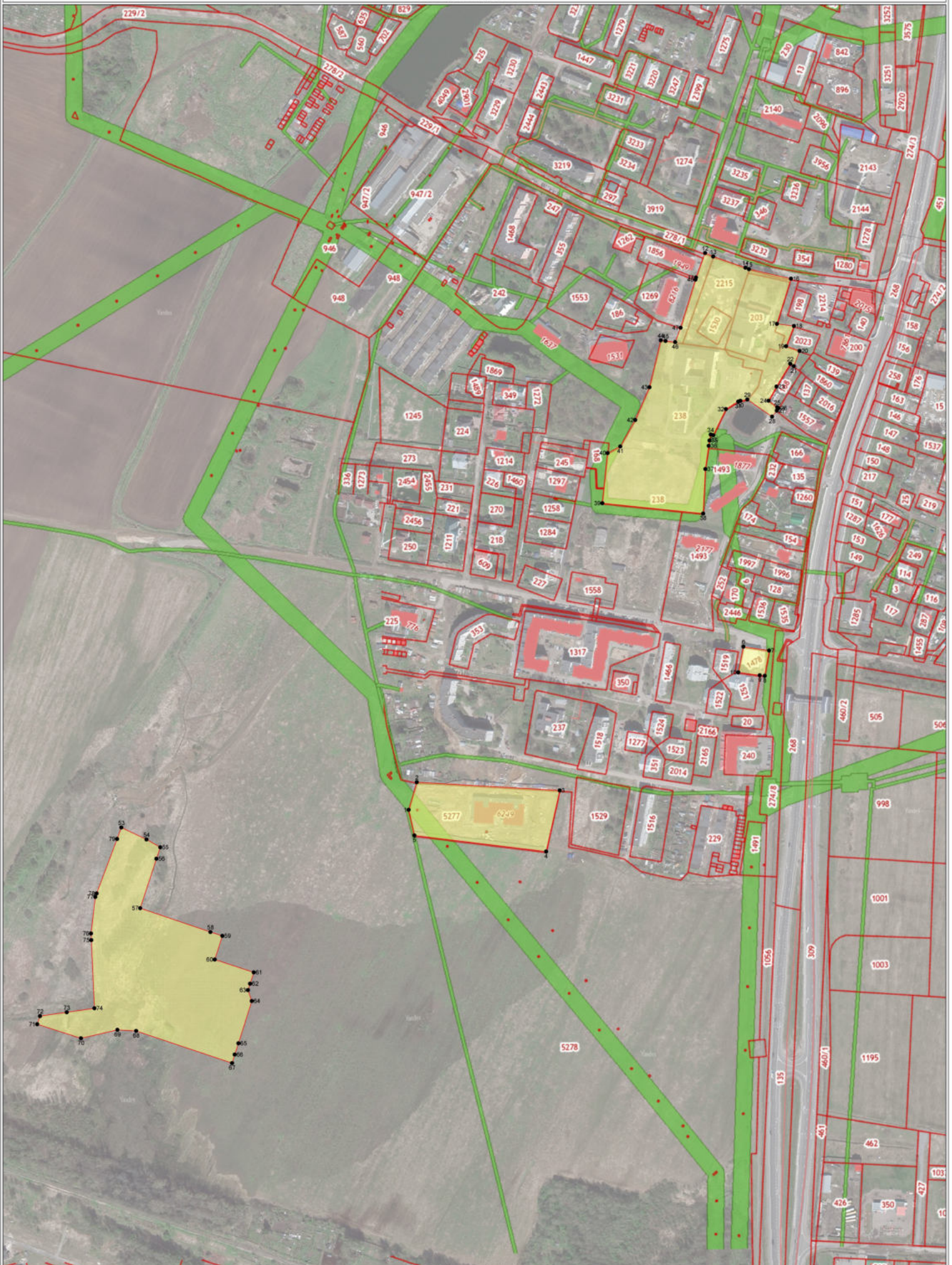
	X	Y		характерной точки (Mt), м	
1	2	3	4	5	6
Часть № =					
-	-	-	-	-	-



Прохождение границы		Описание прохождения границы
от точки	до точки	
1	2	3
<i>од 2(1)</i>		
1	2	-
2	3	-
3	4	-
4	5	-
5	1	-
<i>од 2(2)</i>		
6	7	-
7	8	-
8	9	-
9	10	-
10	6	-
<i>од 2(3)</i>		
11	12	-
12	13	-
13	14	-
14	15	-
15	16	-
16	17	-
17	18	-
18	19	-
19	20	-
20	21	-
21	22	-
22	23	-
23	24	-
24	25	-
25	26	-
26	27	-
27	28	-
28	29	-
29	30	-
30	31	-
31	32	-
32	33	-
33	34	-
34	35	-
35	36	-
36	37	-
37	38	-
38	39	-
39	40	-
40	41	-
41	42	-
42	43	-
43	44	-
44	45	-
45	46	-
46	47	-
47	48	-
48	11	-

<i>ođ 2(4)</i>		
49	50	-
50	51	-
51	52	-
52	49	-
<i>ođ 2(5)</i>		
53	54	-
54	55	-
55	56	-
56	57	-
57	58	-
58	59	-
59	60	-
60	61	-
61	62	-
62	63	-
63	64	-
64	65	-
65	66	-
66	67	-
67	68	-
68	69	-
69	70	-
70	71	-
71	72	-
72	73	-
73	74	-
74	75	-
75	76	-
76	77	-
77	78	-
78	79	-
79	53	-

# План границ объекта



Масштаб 1:3000

### Условные обозначения:

- - характерная точка границы, сведения о которой позволяют однозначно определить её положение на местности
- вновь образованная часть границы, сведения о которой достаточны для определения ее местоположения
- зона с особыми условиями использования территорий



# План границ объекта



Масштаб 1:2000

Условные обозначения:

- - характерная точка границы, сведения о которой позволяют однозначно определить её положение на местности
- - вновь образованная часть границы, сведения о которой достаточны для определения ее местоположения
- - зона с особыми условиями использования территорий